

Bir Şehri Âlâ Düşün Ki, Misli Benzeri Olmasın.

www.ycmuhendislik.com.tr



Şehri Âlâ
Misli Benzeri Yoktur

Öz Artanlar Hayat Yapı ve Yc Yapı Proje Ortaklığıdır.

Şehri Âlâ
Misli Benzeri Yoktur



“

*Evinizde iyi hissetmek istersiniz.
En rahat ettiğiniz, kendiniz olduğunuz,
huzur bulduğunuz yerdir sizin eviniz.*

Hayat verir insana evi, huzur verir.

*Çünkü ev demek,
hayatın en yorucu anlarından sonra
sığınılan liman demektir.*

”

ŞEHİRİ ÂLÂ



Göz Alıcı

Yaşam alanlarının tamamı özel şehir manzarasına dönük tasarlanan Şehri Âlâ, şık tasarımıyla sizi kendine hayran bırakacak. Şehri Âlâ sosyal yaşamınızı evinizin sıcaklığında ve uyumlu bir ortamda zenginleştirme imkanı sunuyor.



Rüya Gibi

KONFORUN DA
BİR ZİRVESİ VAR

YATAK ODASI



*Ruhunuzun aynası.
İçsel yolculuklarınızın en yakın tanığı.
Her milimetrekaresini dilediğinizce
değerlendirebileceğiniz geniş bir mekân.
Güne ve geceye 'merhaba' derken,
mutluluk sizi sarıp
sarmalayacak.*

TIPKI HAYALLERİNİZDEKİ GİBİ

Günün koşturması, işler, toplantılar derken gün geçti bile. Siz de günün yorgunluğunu atmak üzere evinize geldiniz.

Hayat Şehri Âlâ'da bir başkadır.

ALIŞTIĞINIZ
ÇİZGİYİ
DEĞİŞTİRİN

ŞEHİRİ ÂLÂ



Hayat Burada

İnce bir zevkin yansıması. Sıcak samimi bir o kadar da seçkin bir ambiyans. Geniş ferah bir dünya. Geniş salonunuzda ailenizle zaman geçirmekten, konuklarınızı dilediğinizce ağırlamaktan apayrı bir sevinç duyacaksınız.





Sadece Size Özel

*Tamamen size özel bir dünya.
Kişiliğinizi yansıtacak şık dokunuşlarla
bütünleşen işlevsel banyo mobilyaları,
suyun rahatlatıcı senfonisi...
Keyif kavramını yeniden tanımlayacaksınız.*



SADECE
HAYAL
EDİN

SİZİN İÇİN HERŞEY DÜŞÜNÜLDÜ



Bizce Herkesin Evi En Mutlu Olduğu Yer Olmalı

Ev demek, hayat demektir.

İçinde en güzel anların, hayallerin, umutların, heyecanların, en önemlisi de sevdiklerinin olduğu yerdir ev.

*İşte bu yüzden bizce herkes, en çok evinde mutlu hissetmeli kendini.
Tıpkı mutluluk veren fikirlerle dolu Şehri Âlâ gibi.*





Projemiz; 9 Katlı olup 2 Bodrum Katı,
81 Daire ve 19 Dükkan'dan oluşmaktadır.

Şehri Elâ
Misli Benzeri Yoktur

TIP 1



SALON : 20.92 m²
MUTFAK : 10.68 m²
ODA : 10.59 m²
YATAK O. : 14.13 m²

HOL : 6.71 m²
WC : 1.81 m²
DUŞ : 1.90 m²
BANYO+WC : 3.30 m²

NET ALAN : 70.04 m²
BRÜT ALAN : 98.00 m²

TIP 2



SALON : 24.27 m²
MUTFAK : 9.84 m²
YATAK O. : 15.89 m²
HOL : 5.58 m²

DUŞ : 1.55 m²
BANYO+WC : 3.15 m²
BALKON : 4.53 m²

NET ALAN : 64.81 m²
BRÜT ALAN : 89.50 m²

TIP 3



SALON + MTFK : 28.72 m²
 YATAK O. : 15.98 m²

HOL : 2.10 m²
 BANYO+WC : 4.25 m²

NET ALAN : 51.05 m²
 BRÜT ALAN : 70.00 m²

TIP 4



SALON + MTFK : 25.93 m²
 YATAK O. : 14.92 m²

HOL : 2.34 m²
 BANYO+WC : 4.23 m²

NET ALAN : 47.42 m²
 BRÜT ALAN : 66.00 m²

TIP 5



SALON : 23.02 m²
MUTFAK : 10.28 m²
ODA : 9.05 m²
YATAK O. : 13.59 m²

HOL : 9.26 m²
BALKON : 3.02 m²
DUŞ : 2.70 m²
BANYO+WC : 4.83 m²

NET ALAN : 75.75 m²
BRÜT ALAN : 107.00 m²

TIP 6



SALON + MTFK : 25.51 m²
YATAK O. : 15.41 m²
ODA : 12.09 m²

HOL : 5.13 m²
BANYO+WC : 4.41 m²

NET ALAN : 62.55 m²
BRÜT ALAN : 85.50 m²

TIP 7



SALON + MTFK : 26.65 m²
 YATAK O. : 14.73 m²
 ODA : 11.26 m²

HOL : 4.45 m²
 BANYO+WC : 3.76 m²
 DUŞ : 1.50 m²

NET ALAN : 62.35 m²
 BRÜT ALAN : 85.00 m²

TIP 8

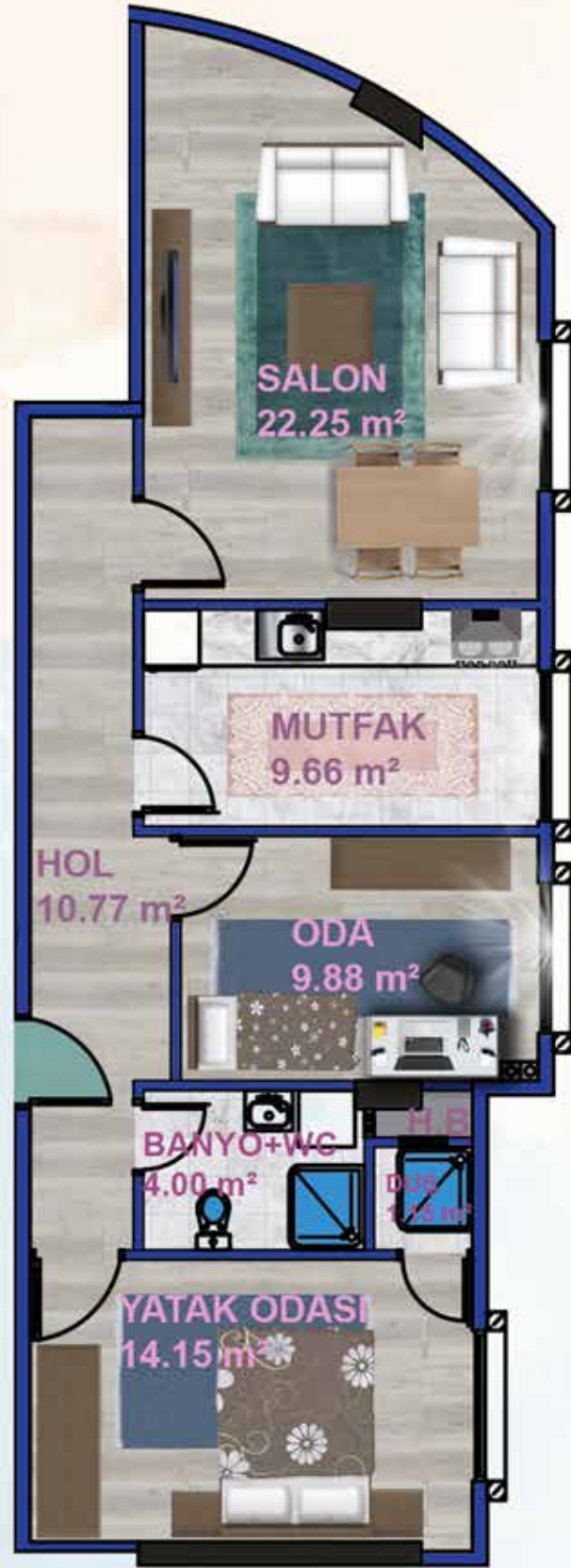


SALON + MTFK. : 22.46 m²
 YATAK O. : 15.32 m²
 ODA : 9.77 m²

HOL : 8.30 m²
 BANYO+WC : 4.47 m²
 BALKON : 2.23 m²

NET ALAN : 62.55 m²
 BRÜT ALAN : 87.00 m²

TIP 9

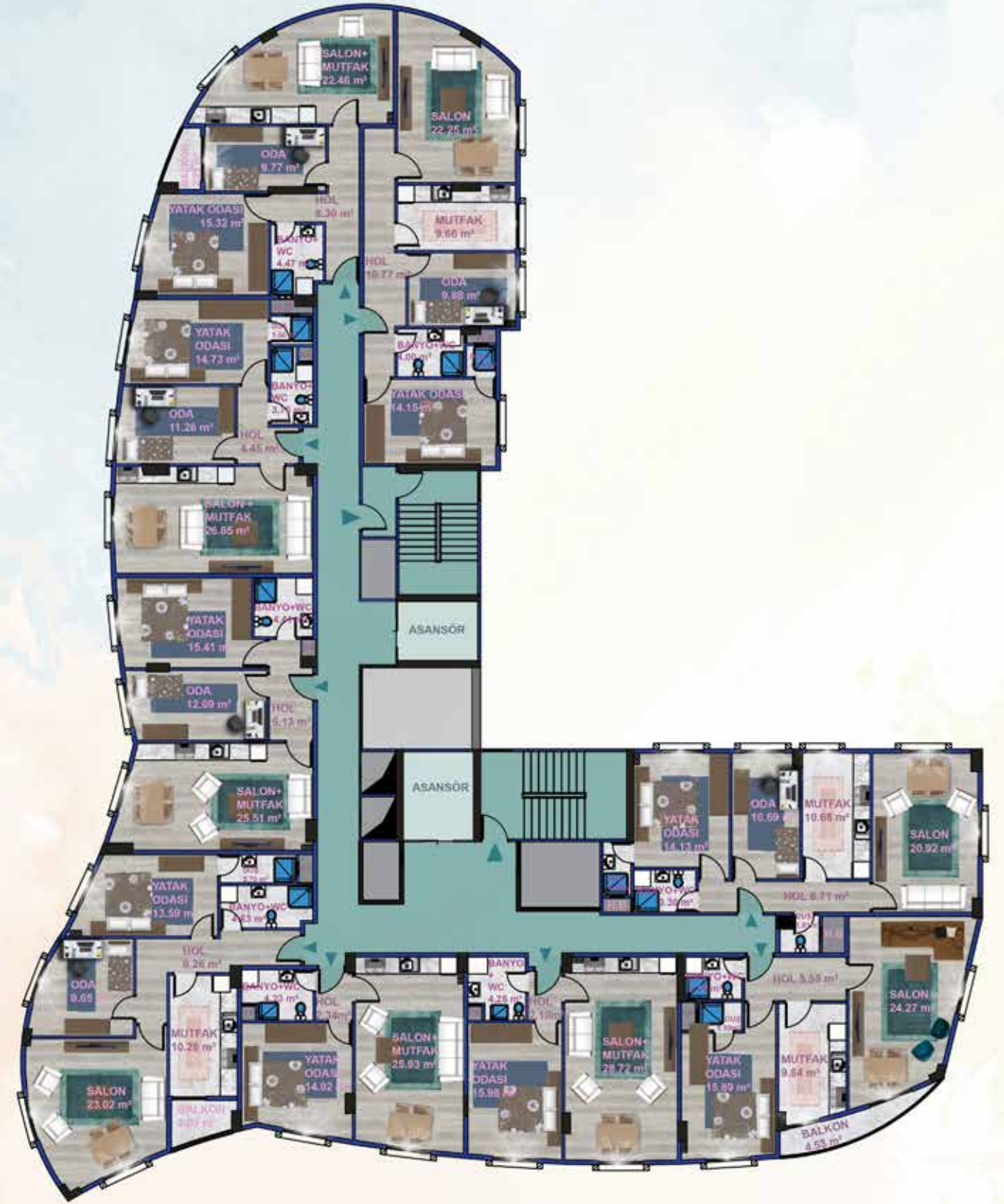


SALON : 22.25 m²
 MUTFAK : 9.66 m²
 ODA : 9.88 m²
 YATAK O. : 14.15 m²

HOL : 10.77 m²
 DUŞ : 1.15 m²
 BANYO+W.C : 4.00 m²

NET ALAN : 71.86 m²
 BRÜT ALAN : 100.00 m²

Kat Planı



TIP 10

DUBLEKS KAT PLANLARI



| | |
|-----------|------------------------|
| SALON | : 20.92 m ² |
| MUTFAK | : 9.78 m ² |
| ODA | : 10.39 m ² |
| YATAK O. | : 12.75 m ² |
| HOL | : 9.53 m ² |
| DUŞ | : 1.90 m ² |
| WC | : 1.81 m ² |
| BANYO+W.C | : 3.00 m ² |

| | |
|-------|------------------------|
| TERAS | : 15.24 m ² |
| ODA | : 10.39 m ² |
| HOL | : 5.66 m ² |
| WC | : 2.14 m ² |

| | |
|---------------|------------------------|
| ALT NET ALAN | : 70.08 m ² |
| ALT BRÜT ALAN | : 97.85 m ² |
| ÜST NET ALAN | : 33.43 m ² |
| ÜST BRÜT ALAN | : 64.30 m ² |

| | |
|--------------|-------------------------|
| T. NET ALAN | : 103.51 m ² |
| T. BRÜT ALAN | : 162.15 m ² |

TIP 11

DUBLEKS KAT PLANLARI



| | |
|-----------|------------------------|
| SALON | : 24.27 m ² |
| MUTFAK | : 8.51 m ² |
| BALKON | : 4.53 m ² |
| YATAK O. | : 14.13 m ² |
| HOL | : 8.57 m ² |
| DUŞ | : 1.55 m ² |
| BANYO+W.C | : 3.50 m ² |

| | |
|-------|------------------------|
| TERAS | : 15.18 m ² |
| ODA | : 12.78 m ² |
| HOL | : 7.56 m ² |

| | |
|---------------|------------------------|
| ALT NET ALAN | : 65.06 m ² |
| ALT BRÜT ALAN | : 89.66 m ² |
| ÜST NET ALAN | : 35.52 m ² |
| ÜST BRÜT ALAN | : 59.36 m ² |

| | |
|--------------|-------------------------|
| T. NET ALAN | : 100.58 m ² |
| T. BRÜT ALAN | : 149.02 m ² |

TIP 12

DUBLEKS KAT PLANLARI



SALON+MUTFAK : 28.72 m²
 YATAK O. : 15.98 m²
 HOL : 2.10 m²
 BANYO+WC : 4.25 m²

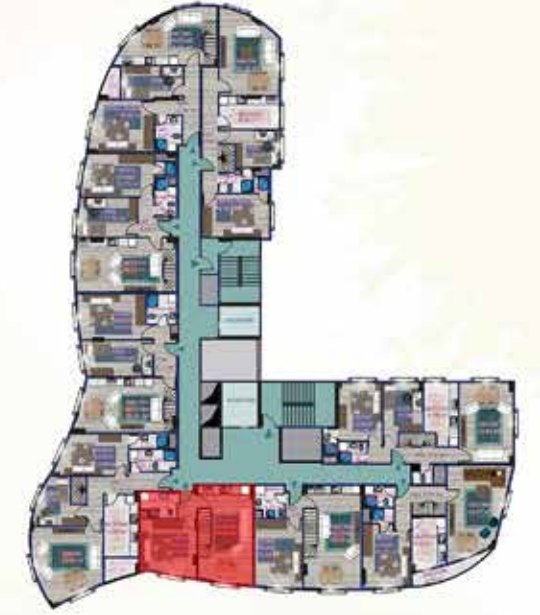
TERAS : 14.18 m²
 ODA : 12.51 m²

ALT NET ALAN : 51.05 m²
 ALT BRÜT ALAN : 69.55 m²
 ÜST NET ALAN : 26.69 m²
 ÜST BRÜT ALAN : 47.53 m²

T. NET ALAN : 77.74 m²
 T. BRÜT ALAN : 117.08 m²

TIP 13

DUBLEKS KAT PLANLARI



SALON+MUTFAK : 25.93 m²
 YATAK O. : 14.92 m²
 HOL : 2.34 m²
 BANYO+WC : 4.23 m²

TERAS : 11.88 m²
 ODA : 11.98 m²

ALT NET ALAN : 47.42 m²
 ALT BRÜT ALAN : 65.16 m²
 ÜST NET ALAN : 23.86 m²
 ÜST BRÜT ALAN : 43.21 m²

T. NET ALAN : 71.28 m²
 T. BRÜT ALAN : 108.37 m²

TIP 14

DUBLEKS KAT PLANLARI



| | |
|----------|------------------------|
| SALON | : 23.02 m ² |
| MUTFAK | : 10.28 m ² |
| YATAK O. | : 13.59 m ² |
| ODA | : 9.05 m ² |
| HOL | : 11.44 m ² |
| BANYO+WC | : 4.83 m ² |
| DUS | : 2.70 m ² |
| BALKON | : 3.02 m ² |

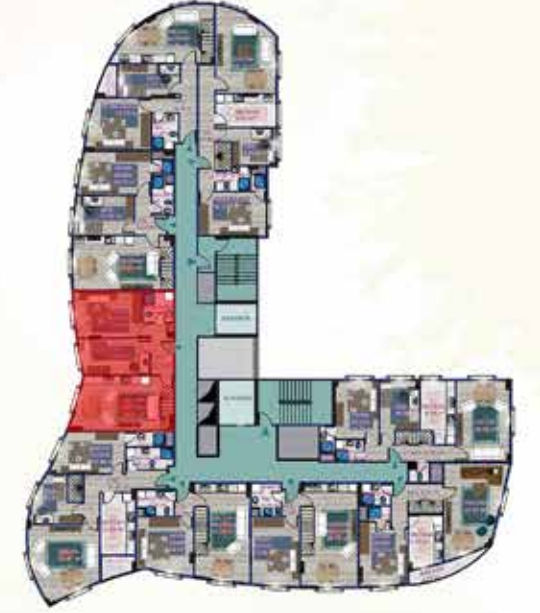
| | |
|-------|------------------------|
| TERAS | : 34.67 m ² |
| ODA | : 13.88 m ² |
| HOL | : 10.26 m ² |

| | |
|---------------|-------------------------|
| ALT NET ALAN | : 77.93 m ² |
| ALT BRÜT ALAN | : 103.94 m ² |
| ÜST NET ALAN | : 58.81 m ² |
| ÜST BRÜT ALAN | : 98.39 m ² |

| | |
|--------------|-------------------------|
| T. NET ALAN | : 136.74 m ² |
| T. BRÜT ALAN | : 202.33 m ² |

TIP 15

DUBLEKS KAT PLANLARI



| | |
|--------------|------------------------|
| SALON+MUTFAK | : 25.51 m ² |
| YATAK O. | : 15.41 m ² |
| ODA | : 12.09 m ² |
| HOL | : 5.13 m ² |
| BANYO+WC | : 4.41 m ² |

| | |
|-------|------------------------|
| TERAS | : 13.67 m ² |
| ODA | : 13.07 m ² |

| | |
|---------------|------------------------|
| ALT NET ALAN | : 62.55 m ² |
| ALT BRÜT ALAN | : 85.88 m ² |
| ÜST NET ALAN | : 26.74 m ² |
| ÜST BRÜT ALAN | : 45.16 m ² |

| | |
|--------------|-------------------------|
| T. NET ALAN | : 89.29 m ² |
| T. BRÜT ALAN | : 131.04 m ² |

TIP 16

DUBLEKS KAT PLANLARI



| | |
|--------------|------------------------|
| SALON+MUTFAK | : 26.65 m ² |
| YATAK O. | : 14.73 m ² |
| ODA | : 11.26 m ² |
| HOL | : 4.45 m ² |
| BANYO+WC | : 3.76 m ² |
| DUŞ | : 1.50 m ² |

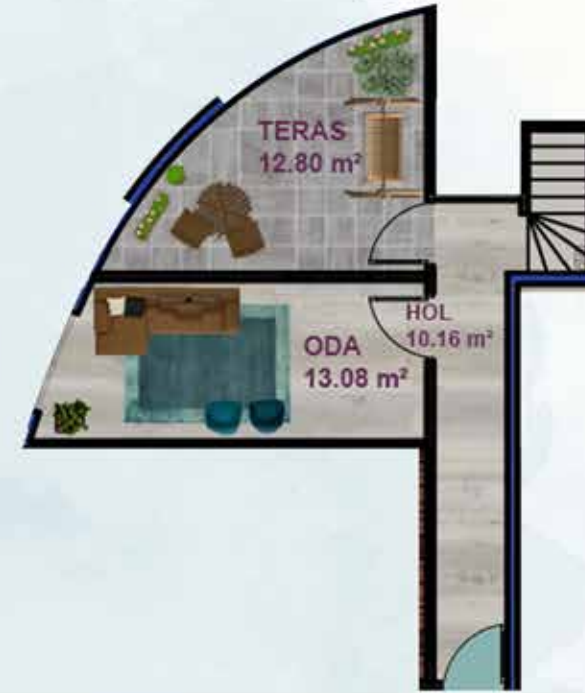
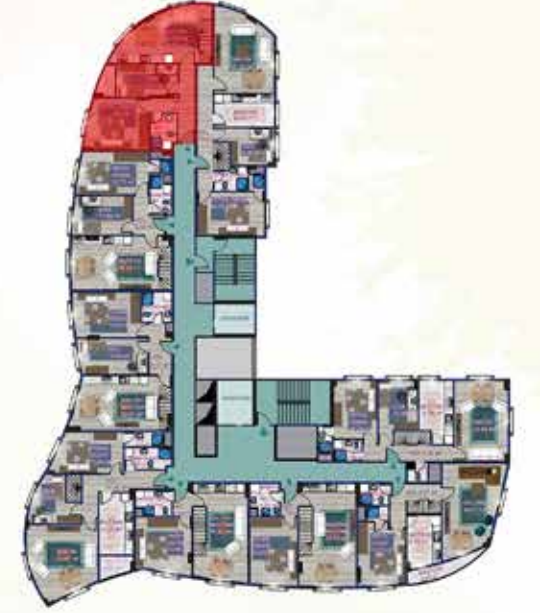
| | |
|-------|------------------------|
| TERAS | : 13.84 m ² |
| ODA | : 16.18 m ² |

| | |
|---------------|------------------------|
| ALT NET ALAN | : 62.35 m ² |
| ALT BRÜT ALAN | : 85.35 m ² |
| ÜST NET ALAN | : 30.02 m ² |
| ÜST BRÜT ALAN | : 50.32 m ² |

| | |
|--------------|-------------------------|
| T. NET ALAN | : 92.37 m ² |
| T. BRÜT ALAN | : 135.67 m ² |

TIP 17

DUBLEKS KAT PLANLARI



| | |
|--------------|------------------------|
| SALON+MUTFAK | : 22.46 m ² |
| YATAK O. | : 15.32 m ² |
| ODA | : 9.77 m ² |
| HOL | : 8.30 m ² |
| BANYO+WC | : 4.47 m ² |
| BALKON | : 2.23 m ² |

| | |
|-------|------------------------|
| TERAS | : 12.80 m ² |
| ODA | : 13.08 m ² |
| HOL | : 10.16 m ² |

| | |
|---------------|------------------------|
| ALT NET ALAN | : 62.55 m ² |
| ALT BRÜT ALAN | : 86.96 m ² |
| ÜST NET ALAN | : 36.04 m ² |
| ÜST BRÜT ALAN | : 61.44 m ² |

| | |
|--------------|-------------------------|
| T. NET ALAN | : 98.59 m ² |
| T. BRÜT ALAN | : 148.40 m ² |

DUBLEKS KAT PLANLARI



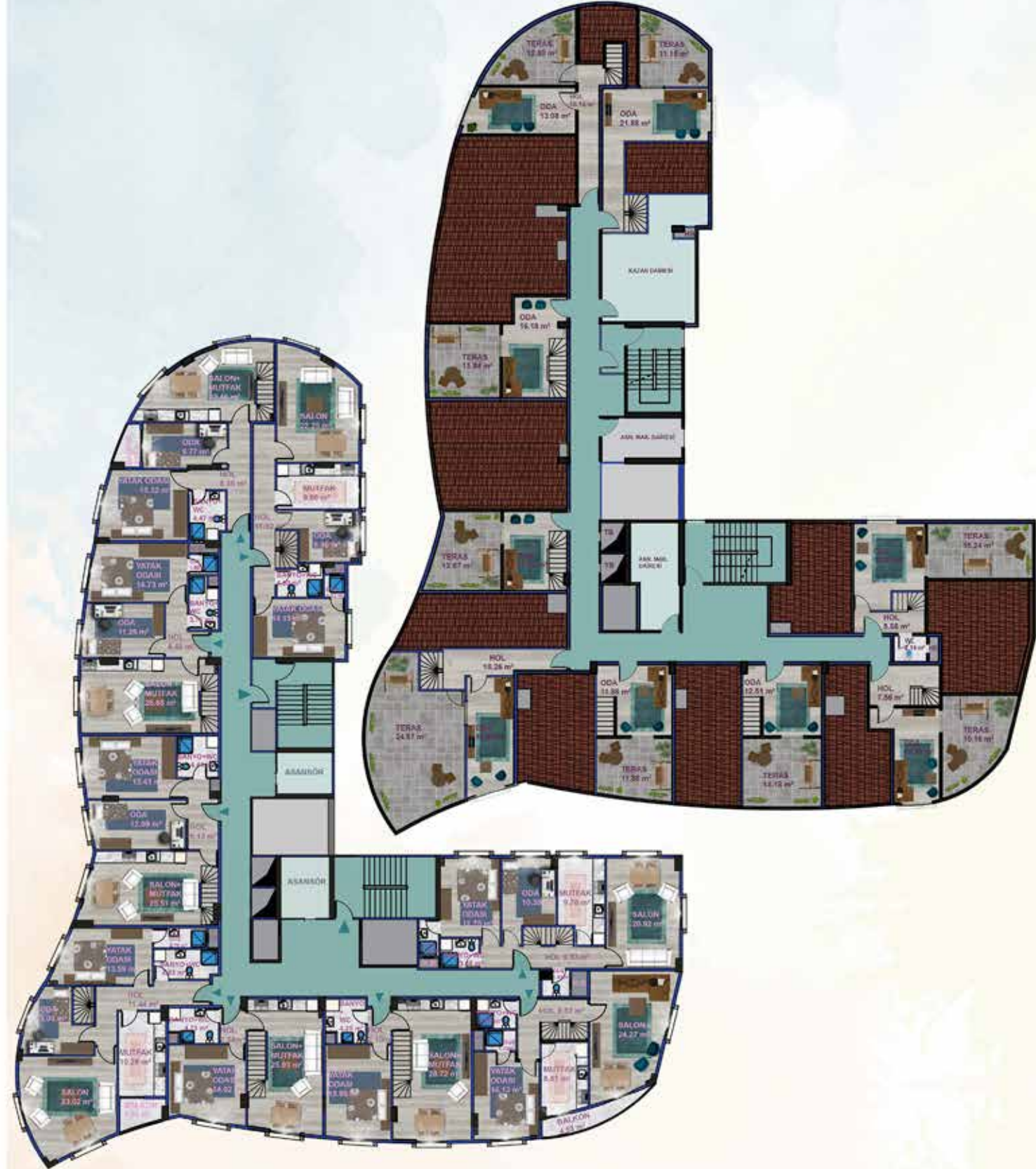
| | |
|----------|------------------------|
| SALON | : 22.25 m ² |
| MUTFAK | : 9.66 m ² |
| ODA | : 8.96 m ² |
| YATAK O. | : 14.15 m ² |
| HOL | : 11.92 m ² |
| BANYO+WC | : 4.00 m ² |
| BALKON | : 1.15 m ² |

| | |
|-------|------------------------|
| TERAS | : 11.15 m ² |
| ODA | : 21.88 m ² |

| | |
|---------------|------------------------|
| ALT NET ALAN | : 72.09 m ² |
| ALT BRÜT ALAN | : 99.85 m ² |
| ÜST NET ALAN | : 33.03 m ² |
| ÜST BRÜT ALAN | : 56.15 m ² |

| | |
|--------------|-------------------------|
| T. NET ALAN | : 105.12 m ² |
| T. BRÜT ALAN | : 155.00 m ² |

Kat Planı Dubleks





Devr-i Pendik



Devr-i Tuzla



Gülpark

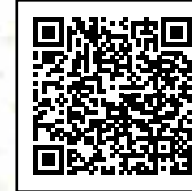


Isıldak



Hastane : 3 dk.
Hava Alanı : 10 dk.
Metro : 1 dk.
Feribot : 15 dk.
Adalet Sarayı : 20 dk.

Marina : 15 dk.
Avm : 10 dk.
Otoyol : 12 dk.
Çevre Yolu : 10 dk.
Okul : 1 dk.



Öz Artanlar Hayat Yapı ve Yc Yapı Proje Ortaklığıdır.

Bu katalogta bulunan görseller ve metinler tanıtım amaçlı olup, firmamız hertürlü değişiklik yapma hakkına sahiptir.

Şehri Âlâ

Misli Benzeri Yoktur

Bir Şehri Âlâ Düşün Ki,
Misli Benzeri Olmasın.

İletişim :

0 216 354 12 51 - 0 532 233 47 57 - 0 532 301 76 23

Adres :

Fevzi Çakmak Mahallesi 34899 Pendik/İstanbul



Öz Artanlar Hayat Yapı ve Yc Yapı Proje Ortaklığıdır.